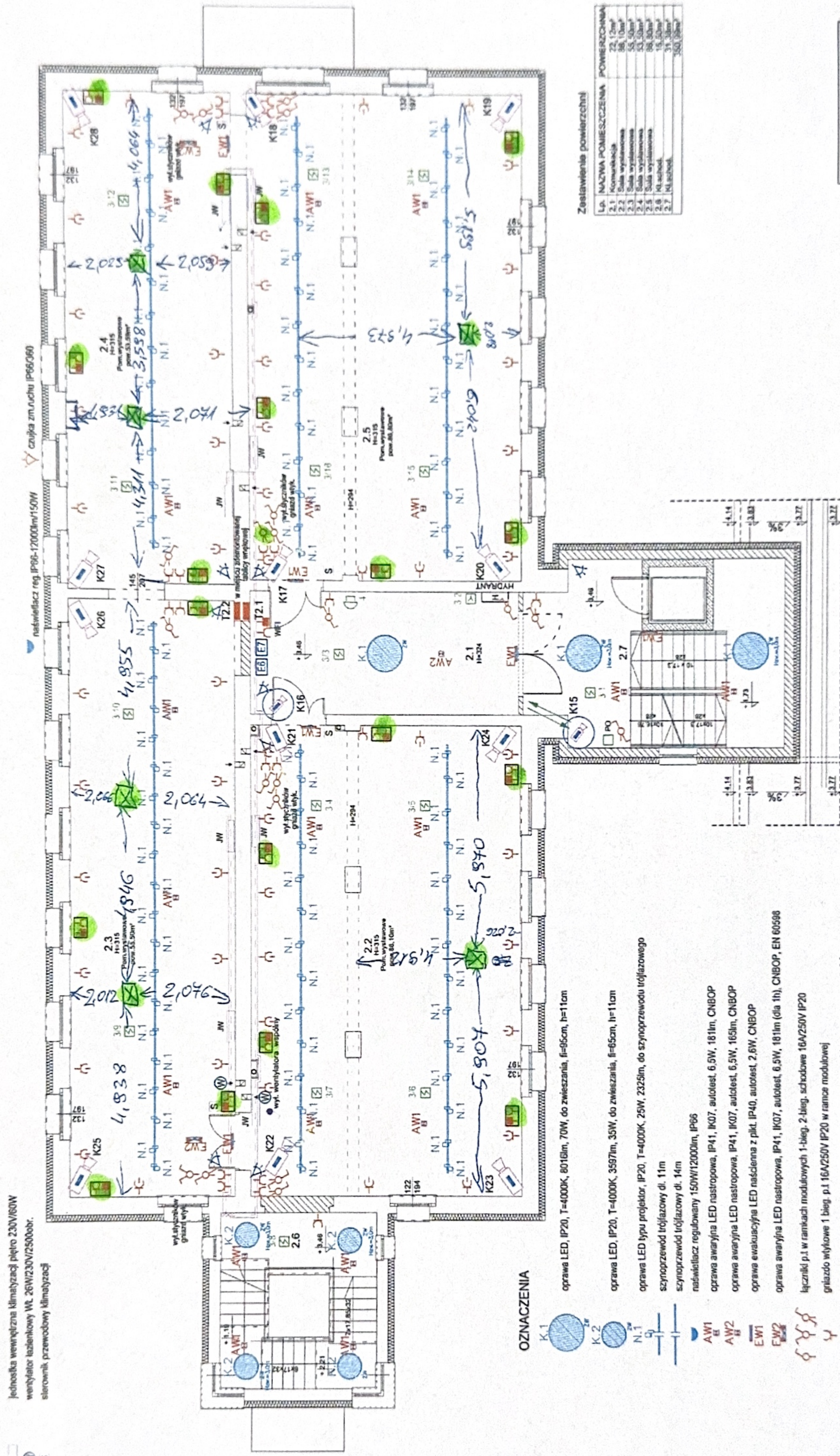


- miejsca w których znajdujesz się przewody sieciowe RJ45 oraz gniazda 230V.

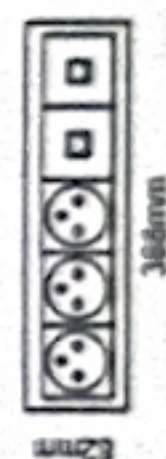


№	NAZWA POMIESZCZENIA	POWIERZCHNIA
1	Kuchnia	22,12m²
2	Salas wyżywienia	86,10m²
3	Salas wyżywienia	55,50m²
4	Salas wyżywienia	53,50m²
5	Salas wyżywienia	88,30m²
6	Salas wyżywienia	15,50m²
7	HL schod.	31,33m²
8	HL schod.	150,00m²

ulekłał TN-S samoczynny wyłącznik
wylacznik różnicowy prądowe
połączenia, wyłączenie

Główny: Centralne Muzeum Janczów Wojennych w Łambinowicach 48-316 Łambinowice ul. Muzealna 4		Tytuł: Plan instalacji elektrycznej	
PIĘTRO			
Projektant:	mgr inż. Hubert Wolszka upr.bud. 128/82/UP/18/BA/GP	Strona:	1 z 100
Opisadca:	mgr inż. Maciej Morzyk upr.bud. 05/038A/POD/1A	Data:	12.2016
		Nazwa:	3

PEL - punkt elektryczno-logiczny obejmujący 3 gniazda elektr. 230V/16A+2 gniazda logiczne RJ45 kat.6 modułowe w ramie 5 krolej



kamera tubowa, 2 Mpx, obiektyw 2,8-12mm, WDR, MOTOZOOM

kamera kopułowa 4 Mpx, obiektyw 2.8mm, WDR, IK10

PEL-punkt elektryczno-logiczny: 3 gniazda elektr. 16A/250V+2 gniazda log. komp. RJ45 kat. modułowe w ramce 5kr.

T2.1  tablica rozdzielcza modułowa p.t IP40 II kl.ochr. 115*67*12cm

tablica rozdzielcza modułowa p.1 IP40 85*67*12cm

12.2	tablica rozdzielcza i modułowa p. 11-10 w rozdziale
<input checked="" type="checkbox"/>	obliczenia czułka dymu nastroskowa z onlądzem

☒ 3) optyczna czujka dyfuzji światła z gniazdem USB - załącznik w opisie produktu☒ ręczny osiřegacz poza w w osiřob

 sygnalizator optyczno-akustyczny

cyfrowa dualna czujka ruchu z uchwytem
ekspander-moduł rozszerzeń z zasilaczem buforowym i transf.w obudowie

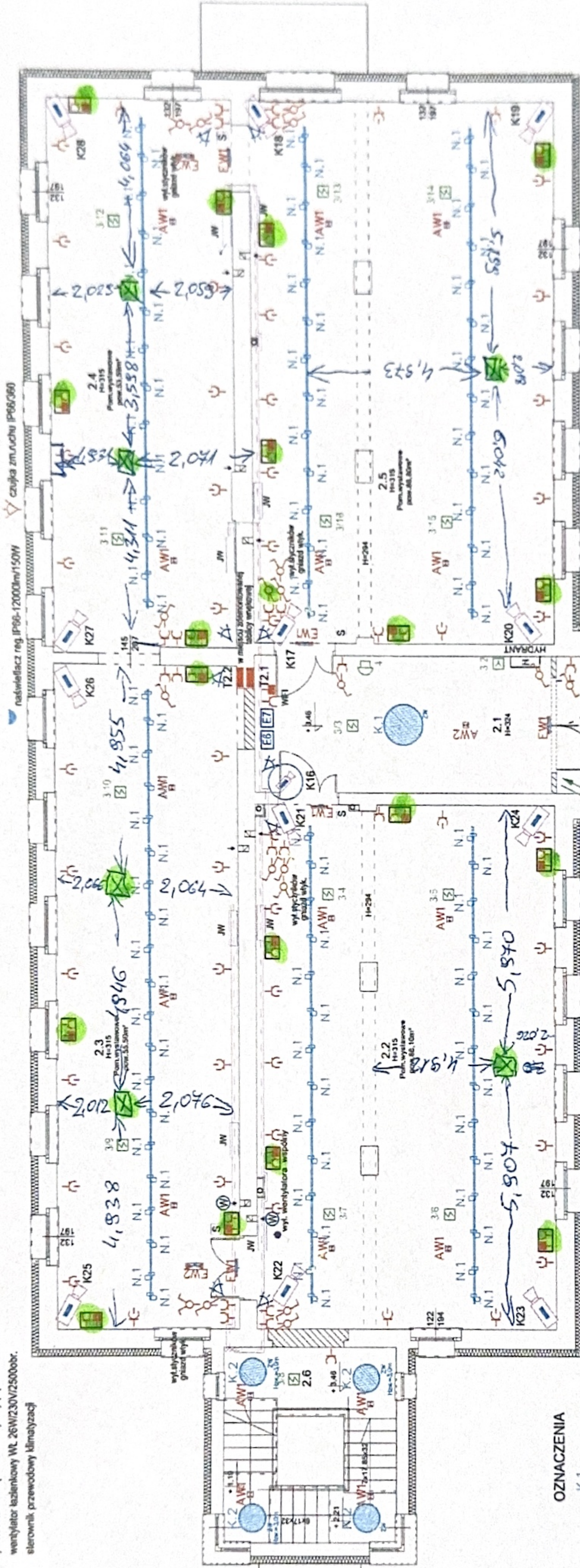
nr. petli/nr. elementu

348

- miejsca w których znajdują się przewody sieciowe RJ45 oraz gniazda 230V.

jednostka wewnętrzna klimatyzacji piętro 230V/60W
wentylator łazienkowy WŁ 26W/230V/2500obr.
sterownik przewodowy klimatyzacji

JW
W
S



OZNACZENIA



oprawa LED, IP20, T=4000K, 8018lm, 70W, do zwieszania, fi=95cm, h=11cm

oprawa LED, IP20, T=4000K, 3597lm, 35W, do zwieszania, fi=65cm, h=11cm

oprawa LED typu projektor, IP20, T=4000K, 25W, 2325lm, do szynoprzewodu trójfazowego

szynoprzewód trójfazowy dł. 11m

światłoczuły regulowany 150W/12000lm, IP66

oprawa awaryjna LED nastropowa, IP41, IK07, autotest, 6,5W, 181lm, CNBOP

oprawa awaryjna LED nastropowa, IP41, IK07, autotest, 6,5W, 165lm, CNBOP

oprawa ewakuacyjna LED naścienna z pikt. IP40, autotest, 2,6W, CNBOP

oprawa awaryjna LED nastropowa, IP41, IK07, autotest, 6,5W, 181lm (dla 1h), CNBOP, EN 60598

łączniki p.1 w ramkach modułowych 1-bieg, 2-bieg, schodowe 16A/250V IP20

gniazdo wtykowe 1 bieg, p.1 16A/250V IP20 w ramce modułowej

gniazdo wtykowe 1 bieg, p.1 16A/250V IP20 złączane łącznikiem poprzez stycznik 3 faz.

gniazdo komputerowe p.1 RJ45 kat.6

PEL-punkt elektryczno-logiczny: 3 gniazda elektr. 16A/250V+2 gniazda log.komp. RJ45 kat. modułowe w ramce 5kr.

tablica rozdzielcza modułowa p.1 IP40 II kl.odchr. 115*67*12cm

tablica rozdzielcza modułowa p.1 IP40 II kl.odchr. 85*67*12cm

opływcina czujka dymu nastropowa z gniazdem

ręczny ostrzegacz pożaru w obudowie p.1

sygnalizator optyczno-akustyczny

cyfrowa dualna czujka ruchu z uchwytem

ekspander-moduł rozszerzeń z zasilaczem buforowym i transf. w obudowie

nr.pel/iv elementu

Zestawienie powierzchni

Lp.	NAZWA POMIESZCZENIA	POWIERZCHNIA
2.1	Komunikacja	22,13m²
2.2	Łazienka	18,10m²
2.3	Salon wystawowy	18,10m²
2.4	Salon wystawowy	18,10m²
2.5	Salon wystawowy	18,10m²
2.6	Salon wystawowy	18,10m²
2.7	Salon wystawowy	18,10m²
2.8	Salon wystawowy	18,10m²
2.9	Salon wystawowy	18,10m²
2.10	Salon wystawowy	18,10m²
2.11	Salon wystawowy	18,10m²
2.12	Salon wystawowy	18,10m²
2.13	Salon wystawowy	18,10m²
2.14	Salon wystawowy	18,10m²
2.15	Salon wystawowy	18,10m²
2.16	Salon wystawowy	18,10m²
2.17	Salon wystawowy	18,10m²
2.18	Salon wystawowy	18,10m²
2.19	Salon wystawowy	18,10m²
2.20	Salon wystawowy	18,10m²
2.21	Salon wystawowy	18,10m²
2.22	Salon wystawowy	18,10m²
2.23	Salon wystawowy	18,10m²
2.24	Salon wystawowy	18,10m²
2.25	Salon wystawowy	18,10m²
2.26	Salon wystawowy	18,10m²
2.27	Salon wystawowy	18,10m²
2.28	Salon wystawowy	18,10m²
2.29	Salon wystawowy	18,10m²
2.30	Salon wystawowy	18,10m²
2.31	Salon wystawowy	18,10m²
2.32	Salon wystawowy	18,10m²
2.33	Salon wystawowy	18,10m²
2.34	Salon wystawowy	18,10m²
2.35	Salon wystawowy	18,10m²
2.36	Salon wystawowy	18,10m²
2.37	Salon wystawowy	18,10m²
2.38	Salon wystawowy	18,10m²
2.39	Salon wystawowy	18,10m²
2.40	Salon wystawowy	18,10m²
2.41	Salon wystawowy	18,10m²
2.42	Salon wystawowy	18,10m²
2.43	Salon wystawowy	18,10m²
2.44	Salon wystawowy	18,10m²
2.45	Salon wystawowy	18,10m²
2.46	Salon wystawowy	18,10m²
2.47	Salon wystawowy	18,10m²
2.48	Salon wystawowy	18,10m²
2.49	Salon wystawowy	18,10m²
2.50	Salon wystawowy	18,10m²
2.51	Salon wystawowy	18,10m²
2.52	Salon wystawowy	18,10m²
2.53	Salon wystawowy	18,10m²
2.54	Salon wystawowy	18,10m²
2.55	Salon wystawowy	18,10m²
2.56	Salon wystawowy	18,10m²
2.57	Salon wystawowy	18,10m²
2.58	Salon wystawowy	18,10m²
2.59	Salon wystawowy	18,10m²
2.60	Salon wystawowy	18,10m²
2.61	Salon wystawowy	18,10m²
2.62	Salon wystawowy	18,10m²
2.63	Salon wystawowy	18,10m²
2.64	Salon wystawowy	18,10m²
2.65	Salon wystawowy	18,10m²
2.66	Salon wystawowy	18,10m²
2.67	Salon wystawowy	18,10m²
2.68	Salon wystawowy	18,10m²
2.69	Salon wystawowy	18,10m²
2.70	Salon wystawowy	18,10m²
2.71	Salon wystawowy	18,10m²
2.72	Salon wystawowy	18,10m²
2.73	Salon wystawowy	18,10m²
2.74	Salon wystawowy	18,10m²
2.75	Salon wystawowy	18,10m²
2.76	Salon wystawowy	18,10m²
2.77	Salon wystawowy	18,10m²
2.78	Salon wystawowy	18,10m²
2.79	Salon wystawowy	18,10m²
2.80	Salon wystawowy	18,10m²
2.81	Salon wystawowy	18,10m²
2.82	Salon wystawowy	18,10m²
2.83	Salon wystawowy	18,10m²
2.84	Salon wystawowy	18,10m²
2.85	Salon wystawowy	18,10m²
2.86	Salon wystawowy	18,10m²
2.87	Salon wystawowy	18,10m²
2.88	Salon wystawowy	18,10m²
2.89	Salon wystawowy	18,10m²
2.90	Salon wystawowy	18,10m²
2.91	Salon wystawowy	18,10m²
2.92	Salon wystawowy	18,10m²
2.93	Salon wystawowy	18,10m²
2.94	Salon wystawowy	18,10m²
2.95	Salon wystawowy	18,10m²
2.96	Salon wystawowy	18,10m²
2.97	Salon wystawowy	18,10m²
2.98	Salon wystawowy	18,10m²
2.99	Salon wystawowy	18,10m²
2.100	Salon wystawowy	18,10m²

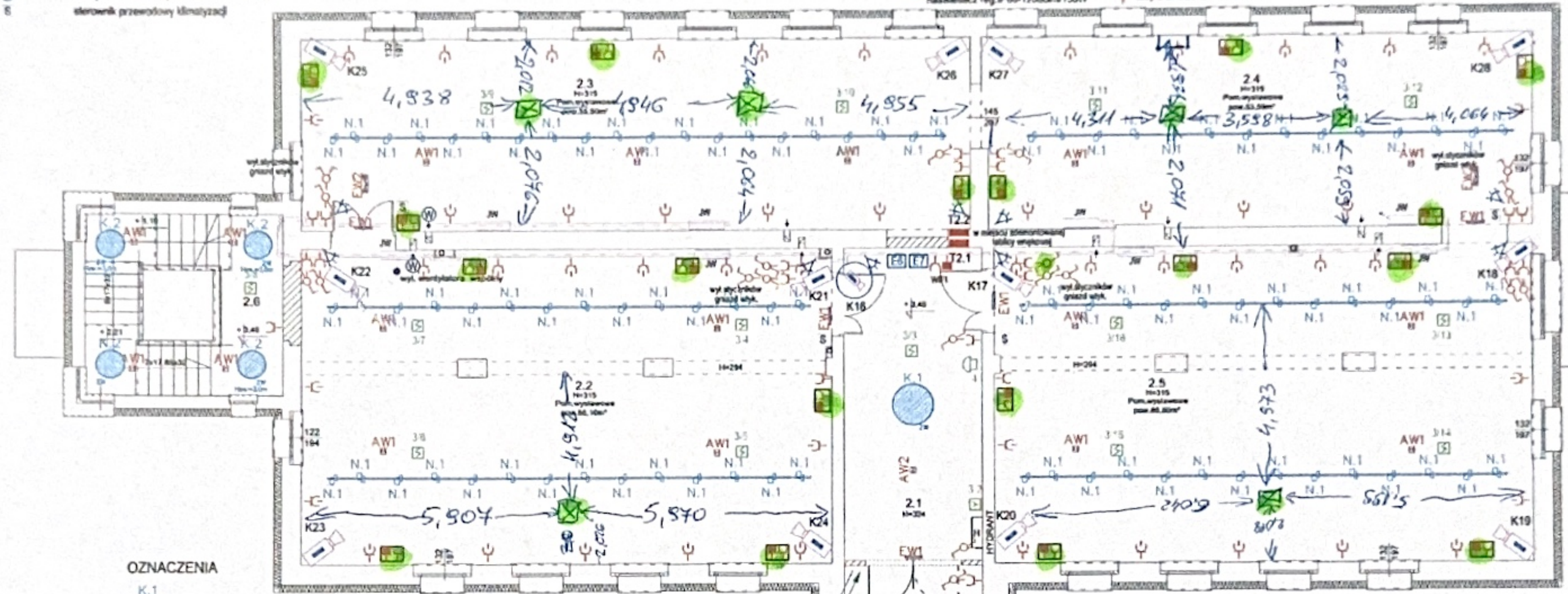
Układ TN-S, samoczynne wyłączenie
wyłącznik różnicowy prądów
pobieżnych, wyrównawcza

Obiekt	Centrum Muzeum Janczyk, Województwo w Łambinowicach	Strona ELEKTRYCZNA
Adres	48-316 Łambinowice ul. Muzealna 4	Strona P.A.W.
Temat	Plan instalacji elektrycznej PIĘTRO	Strona 1:100
Projektant	mgr inż. Hubert Walski	Strona 1:100
Wykonawca	mgr inż. Hubert Walski	Strona 1:100
Wzrost	12.2016	Strona 1:100
Strona	3	Strona 1:100

● - miejsca w których znajdują się przewody sieciowe RJ45 oraz gniazda 230V.

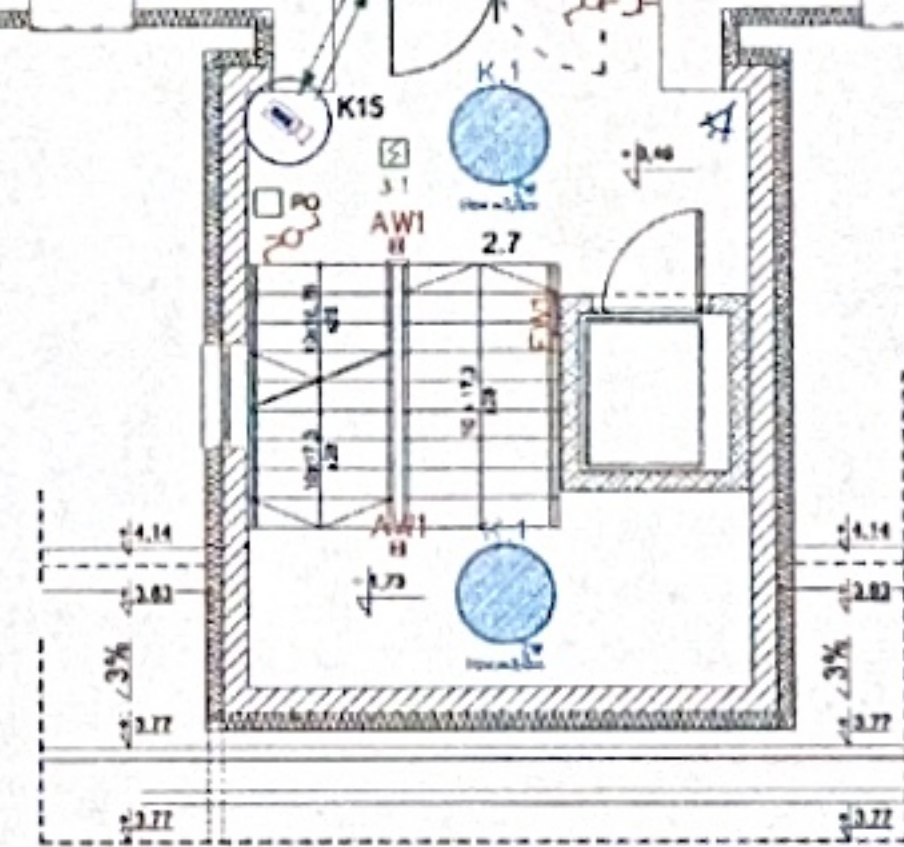
Jednostka wentylacyjna klimatyzacji piętro 230V/60W
wentylator łazienkowy WŁ 20W/230V/2500ob/r.
sterownik przewodowy klimatyzacji

WŁ
S



OZNACZENIA

- K.1 oprawa LED, IP20, T=4000K, 8016lm, 70W, do zwieszania, 8=95cm, h=11cm
- K.2 oprawa LED, IP20, T=4000K, 3597lm, 35W, do zwieszania, 8=65cm, h=11cm
- N.1 oprawa LED typu projektor, IP20, T=4000K, 25W, 2325lm, do szynoprzewodu trójfazowego
- szynoprzewód trójfazowy dł. 11m
- szynoprzewód trójfazowy dł. 14m
- AW1 nadświetlacz regulowany 150W/12000lm, IP66
- AW2 oprawa awaryjna LED nastropowa, IP41, IK07, autotest, 6,5W, 181lm, CNBOP
- AW2 oprawa awaryjna LED nastropowa, IP41, IK07, autotest, 6,5W, 181lm, CNBOP
- EW1 oprawa ewakuacyjna LED nasłenna z pikt. IP40, autotest, 2,6W, CNBOP
- EW2 oprawa ewakuacyjna LED nastropowa, IP41, IK07, autotest, 6,5W, 181lm (dla 1h), CNBOP, EN 60598
- łączniki p.1 w ramach modułowych 1-bieg, 2-bieg, schodowe 16A/250V IP20
- gniazdo wtykowe 1 bieg, p.1 16A/250V IP20 w ramce modułowej
- gniazdo wtykowe 1 bieg, p.1 16A/250V IP20 złączane łącznikiem poprzez styk 3 faz.
- gniazdo komputerowe p.1 RJ45 kat.6
- PEL-punkt elektryczno-logiczny: 3 gniazda elektr. 16A/250V+2 gniazda log.komp. RJ45 kat. modułowe w ramce 5k.
- T2.1 tablica rozdzielcza modułowa p.1 IP40 II kłochr. 115*67*12cm
- T2.2 tablica rozdzielcza modułowa p.1 IP40 II kłochr. 85*67*12cm
- opłyczna czujka dymu nastropowa z gniazdem
- ręczny ostrzegacz pożaru w obudowie p.1
- sygnalizator optyczno-akustyczny
- cyfrowa dualna czujka ruchu z uchwytem
- ekspander-modul rozszerzeń z zasilaczem buforowym i transf. w obudowie
- nr pętliny elementu



- PEL-punkt elektryczno-logiczny obejmujący 3 gniazda elektr. 230V/16A+2 gniazda logiczne RJ45 kat.6 modułowe w ramce 5 krolnej
- kamera tubowa, 2 Mpx, obiektyw 2.8-12mm, WDR, MOTOZOOM
- kamera kopułowa 4 Mpx, obiektyw 2.8mm, WDR, IK10

Zestawienie powierzchni

Lp.	NAZWA POMIESZCZENIA	POWIERZCHNIA
2.1	Komunikacja	22,12m²
2.2	Sala wystawowa	86,10m²
2.3	Sala wystawowa	55,50m²
2.4	Sala wystawowa	53,50m²
2.5	Sala wystawowa	86,80m²
2.6	Pl. schod.	16,50m²
2.7	Pl.schod.	31,30m²
	RAZEM	350,99m²

układ TN-S samoczynne wyłączenie wyłącznik różnicowo prądowy połączenia wyrównawcze

Obiekt:	Centrałne Muzeum Jenców Wojennych w Łambinowicach 48-316 Łambinowice ul.Muzealna 4	Strona:	ELEKTRYCZNA
Temat:	Plan instalacji elektrycznej PIĘTRO	Stadium:	P.B.W
Projektant:	mjr inż.Hubert Wołoska upr.bud.128/82/OP.16/84/OP	Data:	12.2016
Sprawdzający:	mjr inż.Maciej Marzyk upr.bud. OPL/0596/POCE/10	Wzrost:	3